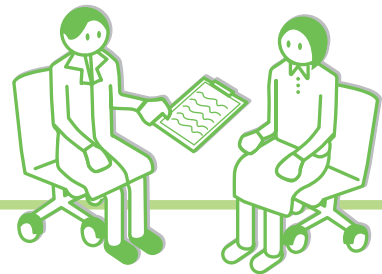


検査項目



健診概要・検査項目・よくあるお問合せ

申込から受診までの流れ

再検査受診勧奨・個人情報・指定外受診

健診コース			イーウェル一般健診A1コース	イーウェル人間ドックAコース	
予約時に健診機関に伝えるコース名称			イーウェル一般健診A1コース	イーウェル人間ドックAコース	
受診対象者			被扶養配偶者 任意継続被保険者	一般被保険者 被扶養配偶者 任意継続被保険者	
年齢			年齢制限なし	35歳以上	
診察	問診	問診票(特定健診必須4項目含む)	●	●	
	理学所見	既往歴・業務歴	●	●	
		自覚症状	●	●	
		他覚症状	●	●	
身体測定等	身長	●	●		
	体重	●	●		
	BMI	●	●		
	腹囲	●	●		
	血圧	●	●		
	視力	●	●		
胸部検査	胸部X線検査	●	●		
	喀痰検査	医師の指示による	○		
聴力	オーディオメーター(1000/4000)	●	●		
尿検査	尿糖(US)	●	●		
	尿蛋白	●	●		
	尿潜血	●	○		
	ウロビリノーゲン	●	○		
	尿沈渣	●	○		
	尿比重	●	○		
血液検査	血液一般	赤血球(RBC)	●	●	
		血色素(Hb)	●	●	
		ヘマトクリット(Ht)	●	○	
		血小板数(PLT/PL)	●	○	
		赤血球色素量(MCH)	●	○	
		赤血球色素濃度(MCHC)	●	○	
		赤血球容積(MCV)	●	○	
		白血球(WBC)	●	○	
	生化学検査	脂質	総コレステロール(T-Chol)	●	○
			中性脂肪(TG)	●	●
HDL-cho			●	●	
LDL-cho		●	●		
肝機能	GOT(AST)	●	●		
	GPT(ALT)	●	●		
	γ-GTP(GGT)	●	●		
アルブミン	●	○			
腎機能	総蛋白(TP)	●	○		
	尿酸(UA)	●	●		
	尿素窒素(BUN)	●	○		
血糖	血清クレアチニン(CRE)	●	●		
	空腹時血糖(BS)	●	●		
	グリコヘモグロビンA1c(HbA1c)	●	●		
感染症	CRP	●	○		
心電図検査	12誘導	●	●		
眼検査	眼底検査(片眼以上)	医師の指示による	○		
	眼圧検査	○	○		
便潜血検査	2回法	●	●		
胃部検査	胃部X線検査(直接)	○	●		
	胃部内視鏡検査	○	○		
超音波	腹部エコー検査	○	○		
肺機能検査	肺機能検査	○	○		

【●】…必須の検査項目 【医師の指示による】…医師の判断に基づき、選択的に実施する項目(補助上限を超える場合、自己負担)
 【○】…基本検査項目 ※検査項目の詳細は健診機関によって異なる場合がございます。

無料オプション検査			イーウェル一般健診A1コース	イーウェル人間ドックAコース
予約時に健診機関に伝えるコース名称			イーウェル一般健診A1コース	イーウェル人間ドックAコース
消化器	胃部X線検査(直接)	○	○	○
	胃部内視鏡(胃カメラ)検査	(どちらか一方選択)	○	○
	胃部内視鏡(胃カメラ)検査への変更※1	○	○	○
婦人科	子宮頸部細胞診検査	○女性のみ	○女性のみ	○女性のみ
	マンモグラフィ	○女性のみ	○女性のみ	○女性のみ
	乳房エコー検査	(どちらか一方選択)	(どちらか一方選択)	(どちらか一方選択)

【○】…選択可能項目
 ※…胃部内視鏡(胃カメラ)検査を選択した場合、胃部X線検査との差額が発生する場合があります。(その場合の差額は自己負担となります)
 ※…マンモグラフィと乳房エコー検査は、どちらか一方を選択してください。(両方の受診を希望される場合は、乳房エコー検査は全額自己負担となります)